

Mehrteilig, zum Einschrauben oder Einschweißen

Typen SWT52G, SWT52S SWT71G, SWT71S

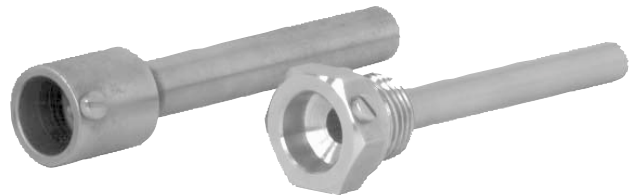
WIKA Datenblatt TW 90.11

Anwendungen

- Vielseitiger Einsatz im Maschinen-, Behälter-, Rohrleitungs-, Apparatebau, Heiztechnik
- Geeignet für die Verwendung mit mechanischen Thermometern Typ 52 und Typ 71

Leistungsmerkmale

- Wirtschaftliche Konstruktion
- Schnelle Ausricht- und Austauschbarkeit des Thermometers



Schutzrohr mehrteilig, zum Einschrauben oder Einschweißen

Beschreibung

Schutzrohrwerkstoff

Kupferlegierung, St 35 oder CrNi-Stahl 1.4571

Prozessanschluss

Gewinde G ½ B (Typ SWT52G und SWT71G) oder Schweißzapfen (Typ SWT52S und SWT71S)

Anschluss zum Thermometer

Passend für Thermometer mit Anschluss glatt (ohne Gewinde), Bund Ø 18 mm;
Fixierung über Feststellschraube M4

Bohrung

Passend für Tauchschaftdurchmesser 8 mm (Thermometer Typ 52) oder 13 mm (Thermometer Typ 71)

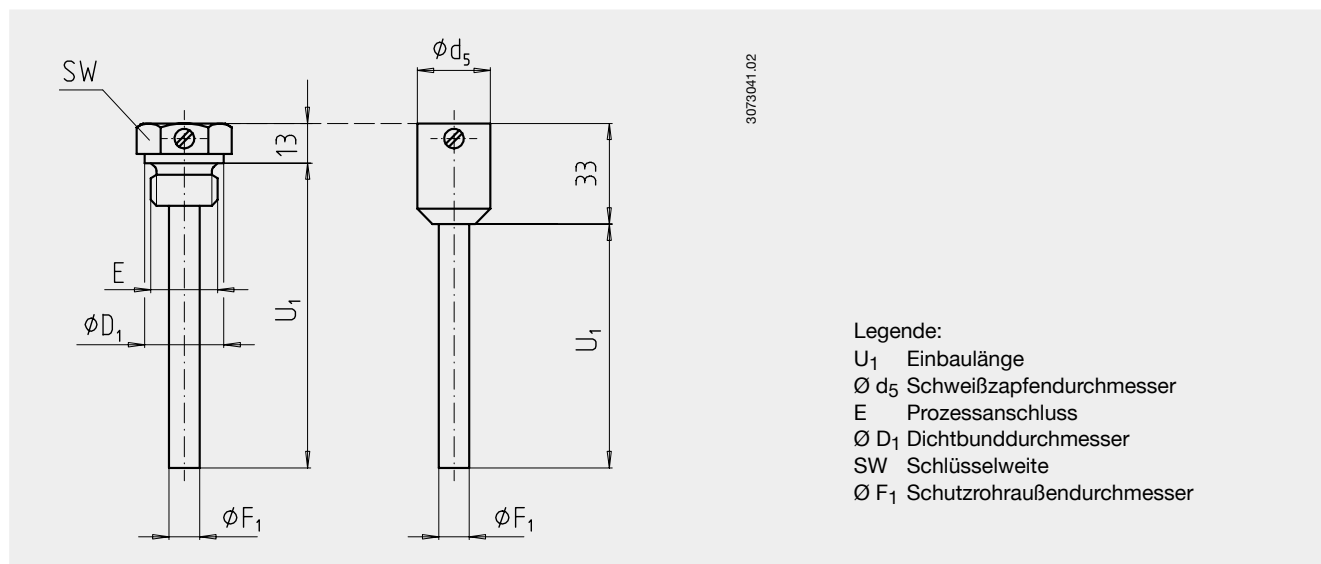
Einbaulänge U₁

Passend für die verschiedenen Standard-Tauchschaftlängen I₁ der Thermometer Typ 52 und Typ 71

Maximaler Prozessdruck, statisch

Kupferlegierung: max. 6 bar
St35, CrNi-Stahl: max. 25 bar

Abmessungen in mm



Legende:

- U₁ Einbaulänge
- Ø d₅ Schweißzapfendurchmesser
- E Prozessanschluss
- Ø D₁ Dichtbunddurchmesser
- SW Schlüsselweite
- Ø F₁ Schutzrohraußendurchmesser

Thermometer	Prozessanschluss (Werkstoff)	Maße in mm				
		U ₁	Ød ₅	E	SW	ØF ₁
Typ 52	Gewinde (Cu-Legierung, St35 oder CrNi-Stahl)	45	-	G ½ B	27	10
		63	-	G ½ B	27	10
		100	-	G ½ B	27	10
		160	-	G ½ B	27	10
		200	-	G ½ B	27	10
	Schweißzapfen (St35 oder CrNi-Stahl)	43	24	-	-	10
		80	24	-	-	10
		140	24	-	-	10
		180	24	-	-	10
		Typ 71	Gewinde (Cu-Legierung, St35 oder CrNi-Stahl)	63	-	G ½ B
100	-			G ½ B	27	16
160	-			G ½ B	27	16
200	-			G ½ B	27	16
Schweißzapfen (St35 oder CrNi-Stahl)	43			24	-	-
	80		24	-	-	16
	140		24	-	-	16
	180		24	-	-	16

Passende Tauchschaftlängen der Thermometer Typ 52 und 71

Thermometer	Prozessanschluss	Tauchschaftlänge l ₁
Typ 52	Gewinde	l ₁ = U ₁
	Schweißzapfen	l ₁ = U ₁ + 20 mm
Typ 71	Gewinde	l ₁ = U ₁ - 10 mm
	Schweißzapfen	l ₁ = U ₁ + 10 mm

Bestellangaben

Typ / Werkstoff / Prozessanschluss / Einbaulänge U₁ / Optionen

Änderungen und den Austausch von Werkstoffen behalten wir uns vor.

Die beschriebenen Geräte entsprechen in ihren Konstruktionen, Maßen und Werkstoffen dem derzeitigen Stand der Technik.



WIKAL Alexander Wiegand GmbH & Co. KG
 Alexander-Wiegand-Straße 30
 63911 Klingenberg
 Telefon 0 93 72/132-0
 Telefax 0 93 72/132-406
 E-Mail info@wika.de
 www.wika.de