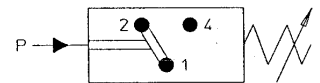


DS 4034...DS 4036

G 1/4
0,3 - 2,0 bar
1,0 - 10,0 bar
10,0 - 100,0 bar
Wechselschalter


Kenngößen

Best.-Nr.	DS 4034	DS 4035	DS 4036
Einstellbereich [bar]	0,3 - 2,0	1,0 - 10,0	10 - 100
Anschluss	G 1/4		
Allgemein			
Bauart	Membrane federbelastet		
Membrane/Dichtung	Membrane: NBR	- Sonderausführung: Viton, EPDM	
Befestigungsart	über Außengewinde		
Anschlussgewinde	G 1/4 Standard;	M12 x 1,5, M10 x 1 kegelig auf Anfrage	
Einbaulage	beliebig		
Umgebungstemperatur	-30°C bis +100°C,	höhere Temperaturen auf Anfrage	
Medien	Luft, Hydrauliköl, Ölemulsionen, Heizöl, Terpentin	andere Medien auf Anfrage	
Gewicht [g]	100		
Mechanische Lebensdauer	1000000		
Werkstoff	Stahl verzinkt;	Messing, VA auf Anfrage	
Einstellung	durch Einstellschraube mit Schlitz		
Pneumatisch			
Arbeitsdruck [bar]	2	10	100
Überdrucksicherheit [bar]	100	300 bar	
	Statische Werte. Dynamische Werte 30 bis 50% niedriger. Die Werte beziehen sich auf den hydraulischen bzw. den pneumatischen Teil des Schalters		
Verstellbarkeit	unter Druck		
Rückschaltdifferenz	10% bis 30% im Werk einstellbar		
Elektrisch			
Schaltspannung ~ / =	bis 42 V		
Schaltelement	Microschalter, -Kontakte versilbert;		
Bemessungsspannung	42 V nach EU Richtlinie		
Bemessungsfrequenz	nicht über 50 / 60 Hz		
Schalhäufigkeit max.	200/min.		
Anzahl der Pole	3		
Elektrischer Anschluss	Flachstecker 3 x 6,3 x 0,8		
Schutzart	IP 65 mit Schutzkappe, Klemmen IP 00 DIN 40050		
Schaltleistung (Microschalter)	42V / 4 A		

Achtung

Es wird empfohlen, den Druckschalter nicht als alleiniges Mittel zur Abschaltung eines Gerätes vom Netz zu verwenden. Zu hohe Ströme können zu Kontaktschäden führen. In induktiv belasteten Gleichstromkreisen z. B. Magneten, sind Einrichtungen zur Funkenlöschung vorzusehen